



KEMENTERIAN PENGANGKUTAN
AGENSI PENGANGKUTAN AWAM DARAT

GARIS PANDUAN

PERMOHONAN PELESENAN TERMINAL (DEPOH KONTENA)

Garis Panduan ini hendaklah menjadi dan dianggap sebagai sebahagian serta hendaklah dibaca bersama-sama Peraturan-Peraturan Pengangkutan Awam Darat (Pelesenan Terminal) (Depoh Kontena) 2024 dan Keperluan Tahap Perkhidmatan Pelesenan Terminal (Depoh Kontena).

Garis Panduan ini hendaklah berkuatkuasa pada 1 Januari 2025.

Bertarikh pada 11 November 2024

A handwritten signature in black ink, appearing to be the initials 'A' or 'R'.

Ketua Pengarah Pengangkutan Awam Darat
Agensi Pengangkutan Awam Darat
Kementerian Pengangkutan Malaysia

1 TUJUAN

- 1.1 Garis panduan ini bertujuan untuk memaklumkan panduan bagi permohonan lesen terminal depoh kontena bagi pihak yang menjalankan operasi terminal depoh kontena di mana-mana kawasan selain daripada kawasan yang diwartakan di bawah Akta Pihak Berkuasa Pelabuhan 1963 [Akta 488] atau Akta Suruhanjaya Pelabuhan Pulau Pinang 1955 [Akta 140].

2 LATAR BELAKANG

- 2.1 Peraturan-peraturan Pengangkutan Awam Darat (Pelesenan Terminal) (Depoh Kontena) telah diwartakan pada 20 September 2024 dan dikuatkuasakan pada 1 Januari 2025.
- 2.2 Pewartaan ini adalah bagi membolehkan kawal selia terhadap terminal depoh kontena dilaksanakan oleh Agensi Pengangkutan Awam Darat (APAD) melalui pengeluaran Lesen Terminal Depoh Kontena kepada pemilik yang menjalankan operasi terminal depoh kontena.

3 PEMAKAIAN

- 3.1 Garis panduan ini hendaklah diguna pakai pada tarikh dokumen ini dikuatkuasakan penggunaannya.

4 BENTUK LESEN

4.1 Lesen Terminal Depoh Kontena yang dikeluarkan oleh Ketua Pengarah Pengangkutan Awam Darat hendaklah mengandungi dua (2) komponen seperti berikut:

Bil.	Komponen	Perincian
1.	Lesen Terminal Depoh Kontena	Suatu lesen terminal depoh kontena hendaklah mengandungi maklumat berikut: a) Jenis terminal; b) Nombor lesen; c) Nama pemegang Lesen Terminal Depoh Kontena; d) Alamat terminal depoh kontena; e) Butir-butir perkhidmatan; dan f) Tarikh mula berkuat kuasa dan sah laku lesen Bentuk lesen adalah seperti di Lampiran 1 .
2.	Keperluan Tahap Perkhidmatan	Syarat lesen terminal depoh kontena yang perlu dipatuhi oleh pemegang lesen terminal depoh kontena yang merangkumi aspek keperluan am, waktu operasi, sistem pengurusan kontena, fasiliti dan susun atur, pengendalian operasi, pengurusan rekod, pengurusan aduan, pengendalian pekerja dan pengurusan keselamatan.

5 KAEDAH PERMOHONAN LESEN

- 5.1 Setiap pemohon dan pemegang lesen terminal hendaklah memberi perhatian terhadap polisi, tatacara dan syarat kelayakan permohonan bagi melancarkan setiap proses permohonan yang dikemukakan kepada APAD.
- 5.2 Setiap pemohon perlu mengemukakan permohonan dalam sistem iSPKP menerusi pautan <https://iportal.ispkp.gov.my>. Tempoh kelulusan permohonan adalah berdasarkan maklumat dan dokumen yang lengkap, teratur dan sempurna.
- 5.3 Tempoh sah laku Lesen Terminal Depoh Kontena yang dikeluarkan adalah sehingga satu (1) tahun.
- 5.4 Jenis permohonan bagi pelesenan terminal adalah seperti berikut:
- (i) Permohonan Baharu
 - (ii) Permohonan Pembaharuan
 - (iii) Permohonan Pengubahan
 - (iv) Permohonan Pendua Lesen
- 5.5 Mana-mana orang yang berhasrat untuk mengendalikan operasi terminal depoh kontena hendaklah mematuhi syarat-syarat asas kelayakan seperti berikut:
- (i) Syarikat Sdn Bhd atau Berhad yang berdaftar dengan Suruhanjaya Syarikat Malaysia
 - (ii) Mempunyai modal berbayar tidak kurang RM500,000
- 5.6 Permohonan bagi pengubahan lesen terminal depoh kontena hendaklah dibuat sekiranya terdapat sebarang perubahan kepada:
- (i) pegangan ekuiti syarikat pemegang Lesen Terminal Depoh Kontena;
 - (ii) keanggotaan ahli lembaga pengarah syarikat pemegang Lesen Terminal Depoh Kontena;
 - (iii) nama dan alamat syarikat pemegang Lesen Terminal Depoh Kontena;

- (iv) alamat operasi terminal depoh kontena; dan/ atau
- (v) pelan lantai terminal depoh kontena.

5.7 Dokumen-dokumen yang diperlukan bagi setiap permohonan adalah seperti berikut:

5.7.1 Permohonan Baharu

No.	Perkara	Dokumen/ Maklumat
1.	Profil syarikat	(i) Maklumat korporat dan maklumat kewangan teraudit daripada perkhidmatan e-Info/ My data SSM tidak melebihi 90 hari daripada tarikh permohonan (ii) Status syarikat adalah aktif (iii) Salinan daftar perniagaan/ salinan lesen berniaga yang dikeluarkan oleh Pihak Berkuasa Tempatan yang masih sah
2.	Maklumat kewangan/ laporan pendapatan	(i) Maklumat Kewangan Teraudit dari perkhidmatan e-Info/ MyData SSM tidak melebihi sembilan puluh (90) hari daripada tarikh permohonan (ii) Salinan Laporan Audit Tahunan yang terkini bagi Syarikat Sdn.Bhd atau Berhad (hanya untuk syarikat yang bagi Laporan Audit Tahunan yang N/A atau tidak terkini dalam e-info/ MyData SSM)
3.	Pelan lantai terminal depoh kontena	Pelan lantai terminal depoh kontena dan lukisan siap bina yang disahkan oleh arkitek profesional yang berdaftar dengan Lembaga Arkitek Malaysia
4.	Pemantauan dan peraturan	Salinan dokumen peraturan dalaman terminal depoh kontena
5.	Sistem pengurusan kontena	Bukti penggunaan sistem pengurusan kontena bagi urusan tempahan pengambilan dan penghantaran kontena kosong

No.	Perkara	Dokumen/ Maklumat
6.	Keselamatan	Salinan dokumen <i>Emergency Response Plan</i> (ERP)
7.	Kontrak/ surat lantikan	Salinan kontrak atau surat lantikan yang dikeluarkan kepada pemilik depoh kontena kepada pihak ketiga bagi kebenaran menjalankan operasi terminal depoh kontena (jika berkaitan)
8.	Lain-lain	Lain-lain dokumen tambahan yang berkaitan atau seperti yang ditentukan oleh Ketua Pengarah Agensi Pengangkutan Awam Darat
9.	Fi permohonan	RM50.00 bagi setiap lesen
10.	Fi lesen tahunan	Keluasan depoh 0.1 - 1.0 ekar – RM1,575.00 setahun
		Keluasan depoh 1.1 - 3.0 ekar – RM5,985.00 setahun
		Keluasan depoh 3.1 - 5.0 ekar – RM12,075.00 setahun
		Keluasan depoh 5.1 - 10.0 ekar – RM22,575.00 setahun
		Keluasan depoh 10.1-15.0 ekar – RM37,800.00
		Keluasan depoh 15.1 ekar dan ke atas – RM52,500.00
11.	Fi pengeluaran	Sijil lesen terminal depoh kontena - RM30.00 bagi setiap lesen
		Syarat-syarat lesen – Percuma

5.7.2 Permohonan Pembaharuan

No.	Perkara	Dokumen/ Maklumat
1.	Profil syarikat	(i) Maklumat korporat dan maklumat kewangan teraudit daripada perkhidmatan e-Info/ My

No.	Perkara	Dokumen/ Maklumat
		<p>data SSM tidak melebihi 90 hari daripada tarikh permohonan</p> <p>(ii) Status syarikat adalah aktif</p> <p>(iii) Salinan daftar perniagaan/ salinan lesen berniaga yang dikeluarkan oleh Pihak Berkuasa Tempatan yang masih sah</p>
2.	Maklumat kewangan/ laporan pendapatan	<p>(i) Maklumat Kewangan Teraudit dari perkhidmatan e-Info/ MyData SSM tidak melebihi sembilan puluh (90) hari daripada tarikh permohonan</p> <p>(ii) Salinan Laporan Audit Tahunan yang terkini bagi Syarikat Sdn. Bhd. atau Berhad (hanya untuk syarikat yang memberikan Laporan Audit Tahunan yang N/A atau tidak terkini dalam e-info/MyData SSM)</p>
3.	Pelan lantai terminal depoh kontena	Pelan lantai terminal depoh kontena dan lukisan siap bina yang disahkan oleh arkitek profesional yang berdaftar dengan Lembaga Arkitek Malaysia
4.	Pemantauan dan Peraturan	Salinan dokumen peraturan dalaman terminal depoh kontena
5.	Sistem pengurusan kontena	Bukti penggunaan sistem pengurusan kontena bagi urusan tempahan pengambilan dan penghantaran kontena kosong
6.	Keselamatan	Salinan dokumen <i>Emergency Response Plan</i> (ERP)
7.	Kontrak/ surat lantikan	Salinan kontrak atau surat lantikan yang dikeluarkan kepada pemilik depoh kontena kepada pihak ketiga bagi kebenaran menjalankan operasi terminal depoh kontena (jika berkaitan)

No.	Perkara	Dokumen/ Maklumat
8.	Lain-lain	Lain-lain dokumen tambahan yang berkaitan atau seperti yang ditentukan oleh Ketua Pengarah Agensi Pengangkutan Awam Darat
9.	Tempoh permohonan	Perlu dimohon selewat-lewatnya tiga (3) bulan sebelum tarikh tamat lesen terminal depoh kontena
10.	Fi pembaharuan lesen	RM50.00 bagi setiap lesen
11.	Fi lesen tahunan	Keluasan depoh 0.1 - 1.0 ekar – RM1,575.00 setahun
		Keluasan depoh 1.1 - 3.0 ekar – RM5,985.00 setahun
		Keluasan depoh 3.1 - 5.0 ekar – RM12,075.00 setahun
		Keluasan depoh 5.1 - 10.0 ekar – RM22,575.00 setahun
		Keluasan depoh 10.1-15.0 ekar – RM37,800.00
		Keluasan depoh 15.1 ekar dan ke atas – RM52,500.00
12.	Fi pengeluaran	Sijil lesen terminal depoh kontena - RM30.00 bagi setiap lesen
		Syarat-syarat lesen – Percuma

5.7.3 Permohonan Perubahan

No.	Perkara	Dokumen/ Maklumat
1.	Ahli lembaga pengarah/ pemegang ekuiti	Perubahan dikemaskini dalam sistem iSPKP sebelum sebarang permohonan pengubahan lain dibenarkan.
2.	Nama syarikat pemegang lesen terminal depoh kontena	Pendaftaran nama syarikat yang diluluskan oleh SSM. Perubahan dikemaskini dalam sistem iSPKP sebelum sebarang permohonan pengubahan lain dibenarkan.
3.	Alamat syarikat pemegang lesen terminal depoh kontena	Pendaftaran alamat syarikat yang diluluskan oleh SSM. Surat rasmi dengan menggunakan kepala surat rasmi syarikat bagi memaklumkan perubahan alamat syarikat pemegang Lesen Terminal Depoh Kontena. Perubahan dikemaskini dalam sistem iSPKP sebelum sebarang permohonan pengubahan lain dibenarkan.
4.	Alamat operasi terminal depoh kontena	Surat rasmi dengan menggunakan kepala surat rasmi syarikat bagi memaklumkan perubahan alamat operasi terminal depoh kontena.
5.	Waktu operasi terminal depoh kontena	Surat rasmi dengan menggunakan kepala surat rasmi syarikat bagi memaklumkan perubahan waktu operasi terminal depoh kontena.
6.	Pelan lantai terminal depoh kontena	Pelan lantai terminal depoh kontena dan lukisan siap bina yang disahkan oleh arkitek profesional

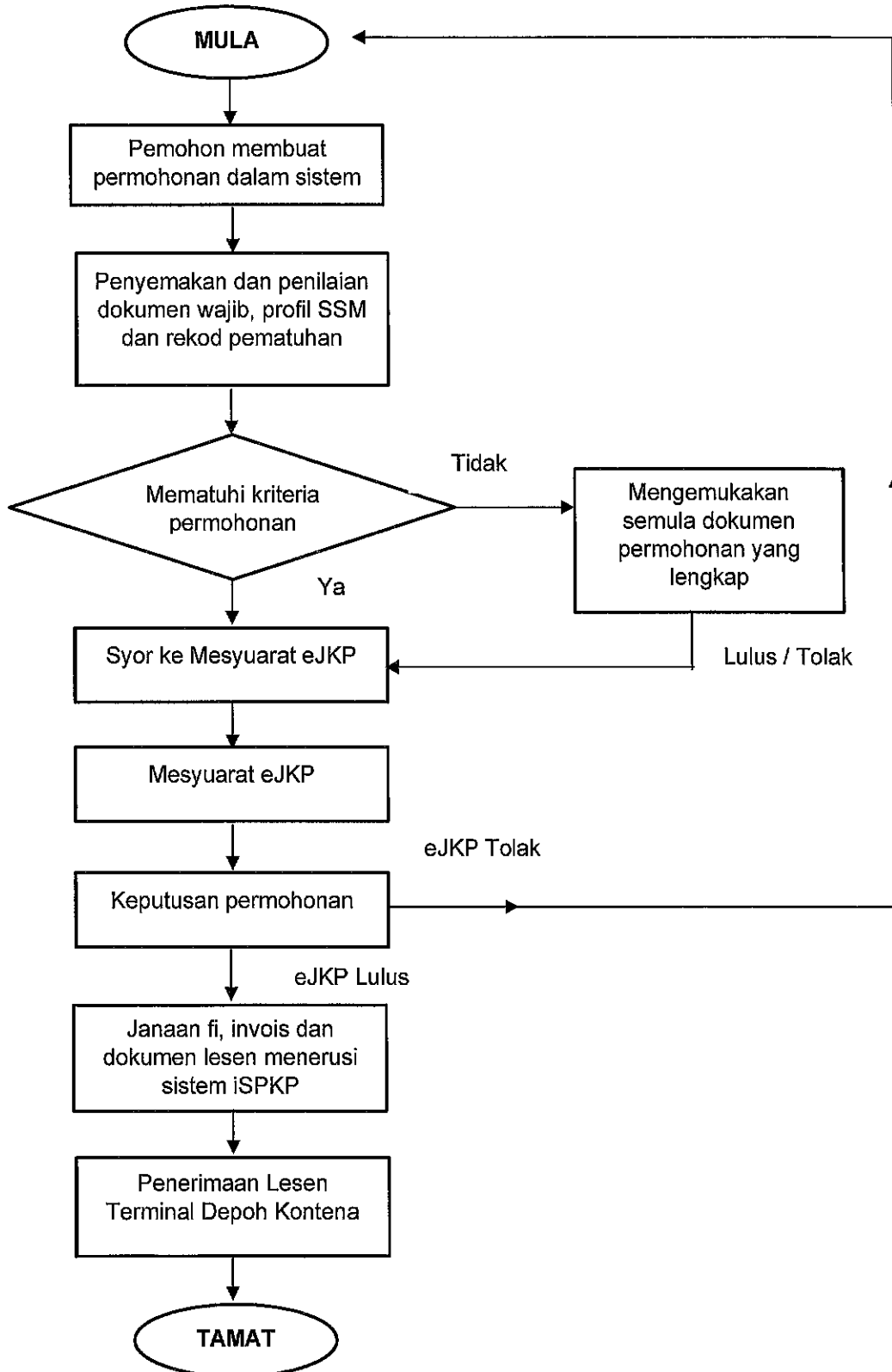
No.	Perkara	Dokumen/ Maklumat
7.	Fi pengubahan lesen	RM50.00 bagi setiap lesen
8.	Fi pengeluaran	Sijil Lesen Terminal Depoh Kontena - RM30.00 bagi setiap lesen
		Syarat-syarat lesen – Percuma

5.7.4 Permohonan Salinan Pendua Lesen

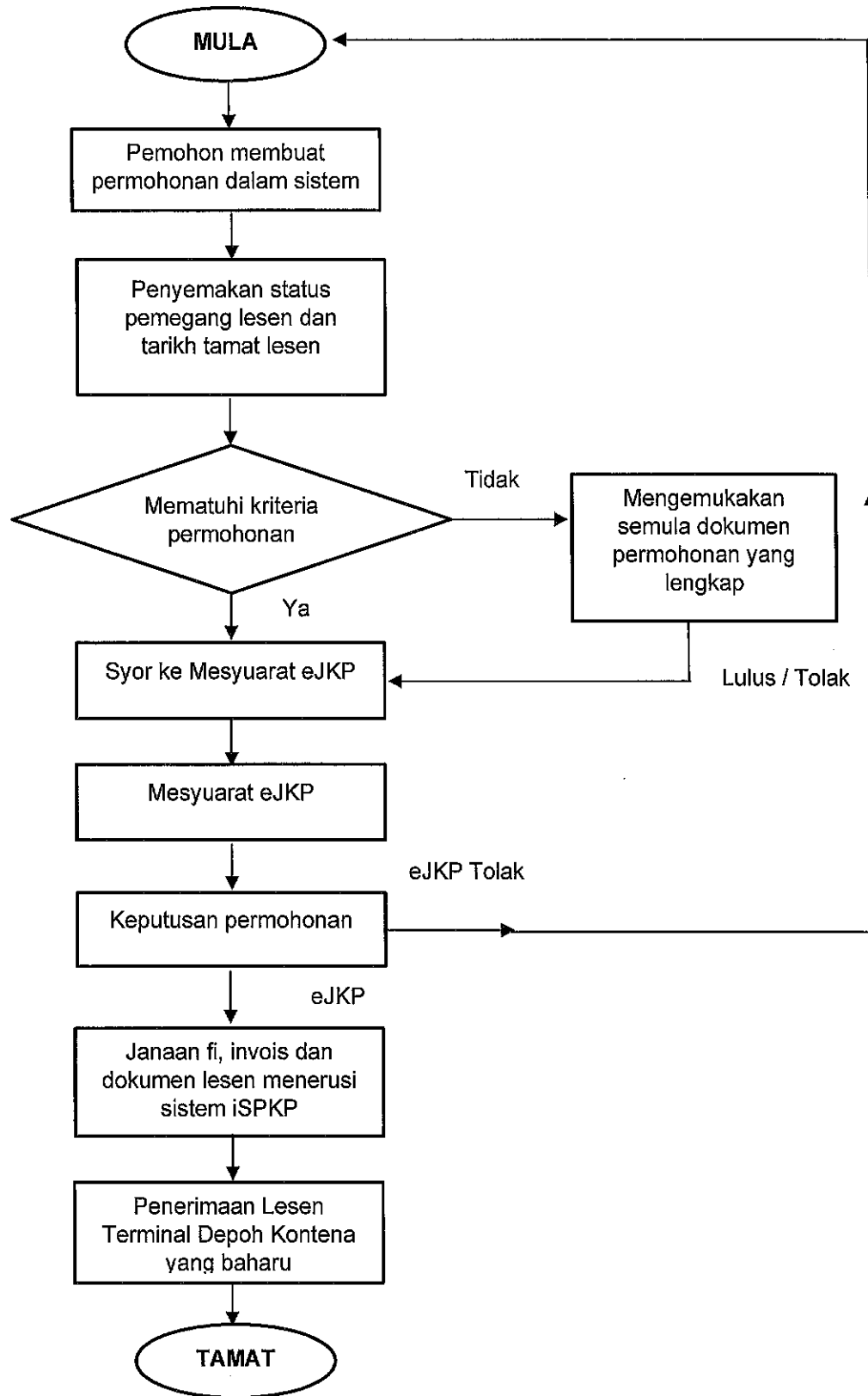
No.	Perkara	Dokumen/ Maklumat
1.	Lesen rosak atau musnah	Permohonan untuk menggantikan lesen terminal yang telah rosak atau musnah hendaklah dibuat dalam masa 24 jam daripada masa lesen tersebut didapati hilang, rosak atau musnah dengan melampirkan laporan secara bertulis kepada APAD.
2.	Lesen hilang	<p>Surat rasmi dengan menggunakan kepala surat rasmi syarikat bagi memaklumkan kehilangan lesen terminal.</p> <p>Salinan laporan polis oleh penandatanganan borang permohonan bagi dokumen yang telah hilang (tempoh sah laku laporan adalah tidak kurang 14 hari daripada tarikh permohonan sekiranya lesen masih dalam tempoh sah laku).</p>
3.	Fi salinan pendua lesen	Sijil lesen terminal depoh kontena – RM100.00
		Syarat-syarat lesen – RM50.00

6 CARTA ALIR PERMOHONAN LESEN TERMINAL DEPOH KONTENA

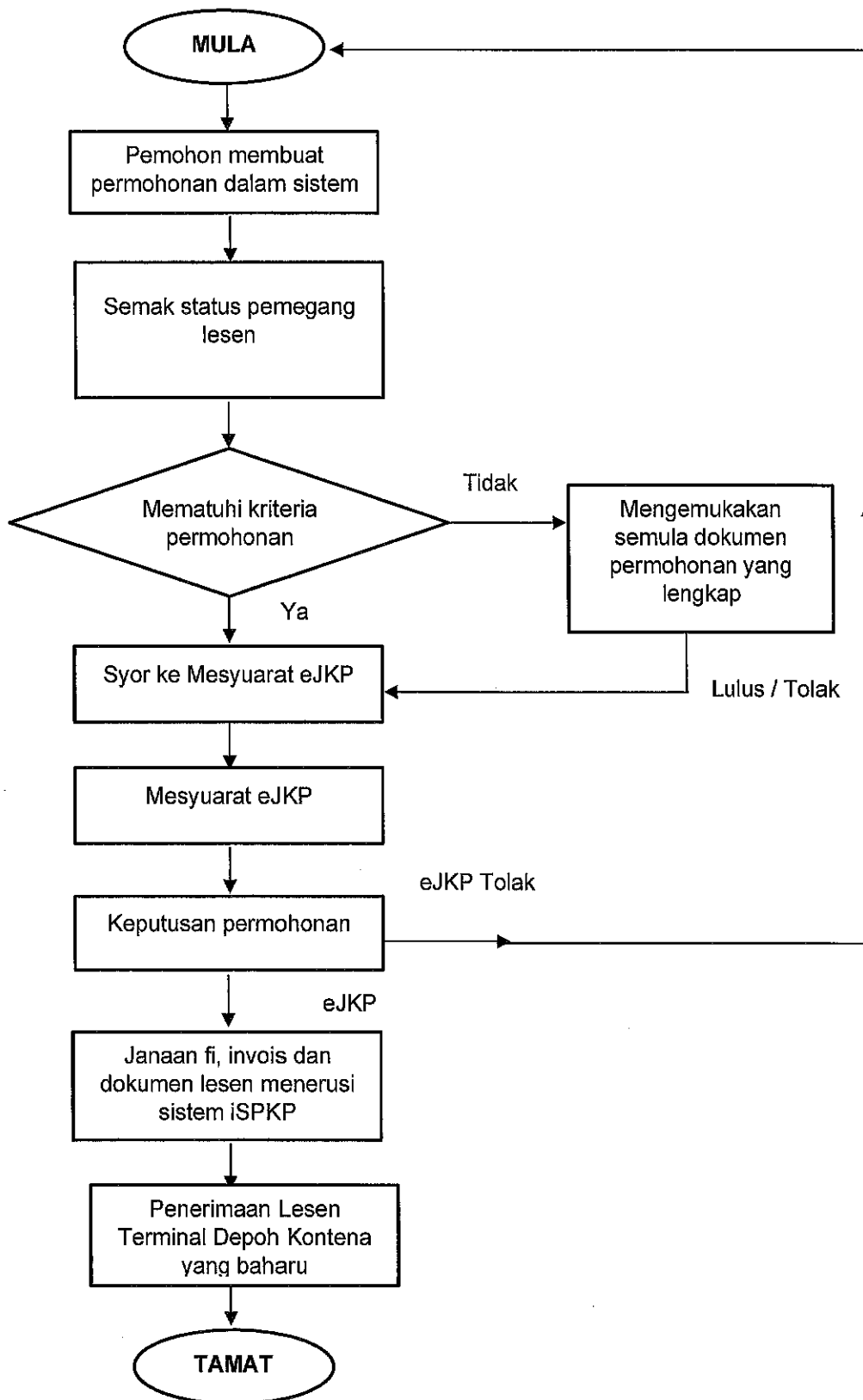
6.1 Permohonan Baharu



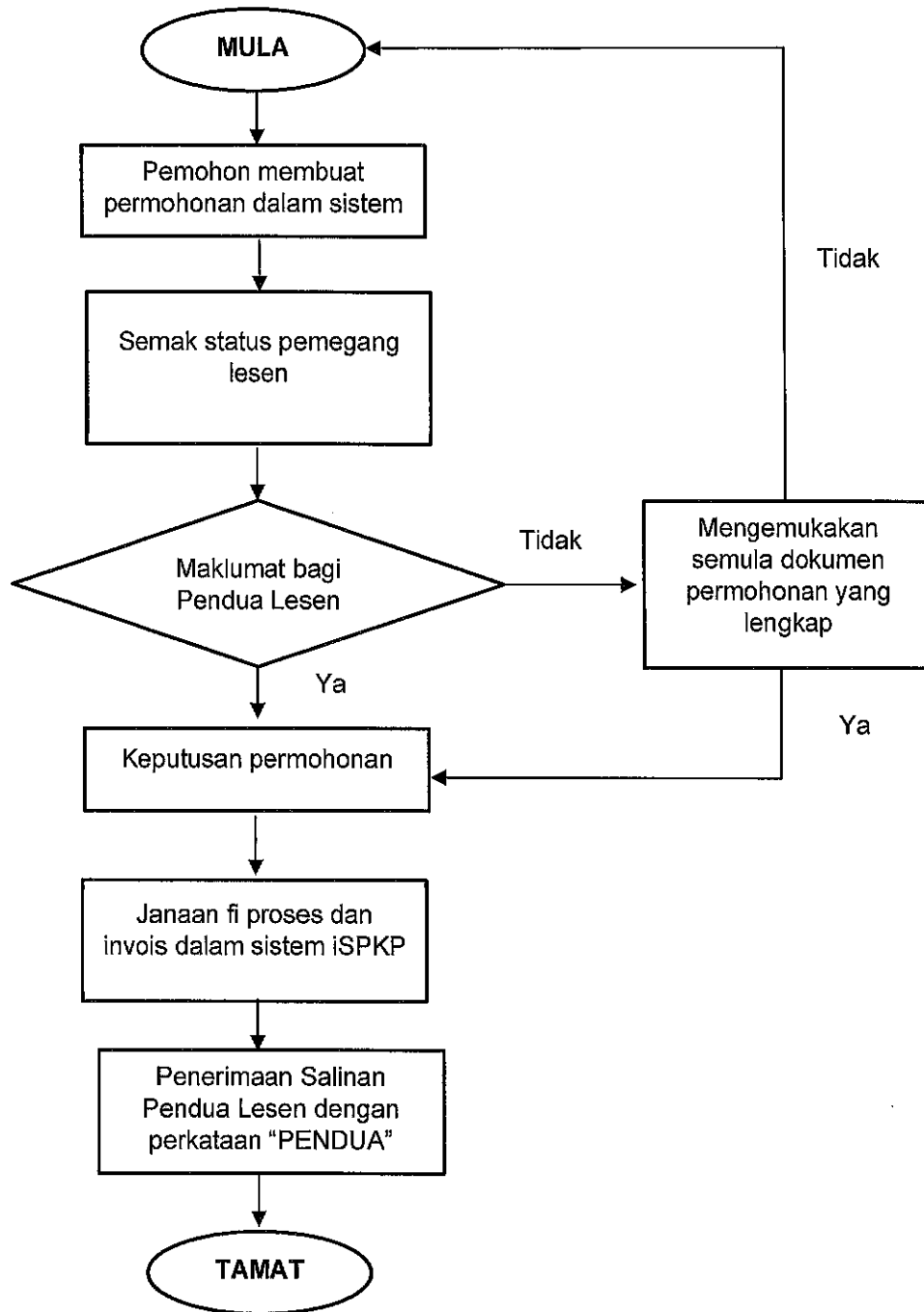
6.2 Permohonan Pembaharuan



6.3 Permohonan Perubahan



6.4 Permohonan Salinan Pendua Lesen



RUPA BENTUK LESEN TERMINAL DEPOH KONTENA



KEMENTERIAN PENGANGKUTAN
AGensi PENGANGKUTAN AWAM DARAT

**LESEN TERMINAL
DEPOH KONTENA**

Adalah dengan ini diperakukan bahawa pemegang lesen yang dinyatakan di bawah ini telah dilesenkan oleh Agensi Pengangkutan Awam Darat mengikut Akta Pengangkutan Awam Darat 2010. Lesen ini adalah tertakluk kepada syarat-syarat yang telah ditetapkan seperti mana dokumen yang dilampirkan bersama-sama pengeluaran lesen ini.

No. Lesen :

Nama Pemegang Lesen :

Alamat Lokasi Terminal :

Butiran Perkhidmatan :

Tarikh Mula Kuat Kuasa :

Tarikh Sah Laku Sehingga :

**Komponen lesen adalah sijil lesen dan syarat-syarat lesen.*

KETUA PENGARAH

Bertarikh :